

Pedido de Proteção de DESENHO INDUSTRIAL

Confira o passo a passo do NITT.Uepa para solicitar proteção de uma patente

1

Receber **DEMANDA INICIAL** por e-mail ou whatsapp e fazer **ORIENTAÇÕES INICIAIS**



2

ENVIAR informações e link do **FORMULÁRIO**



3

Receber e **ANALISAR** formulário e **DOCUMENTOS**

Informações corretas?

Sim



Solicitar **ADEQUAÇÃO**



4

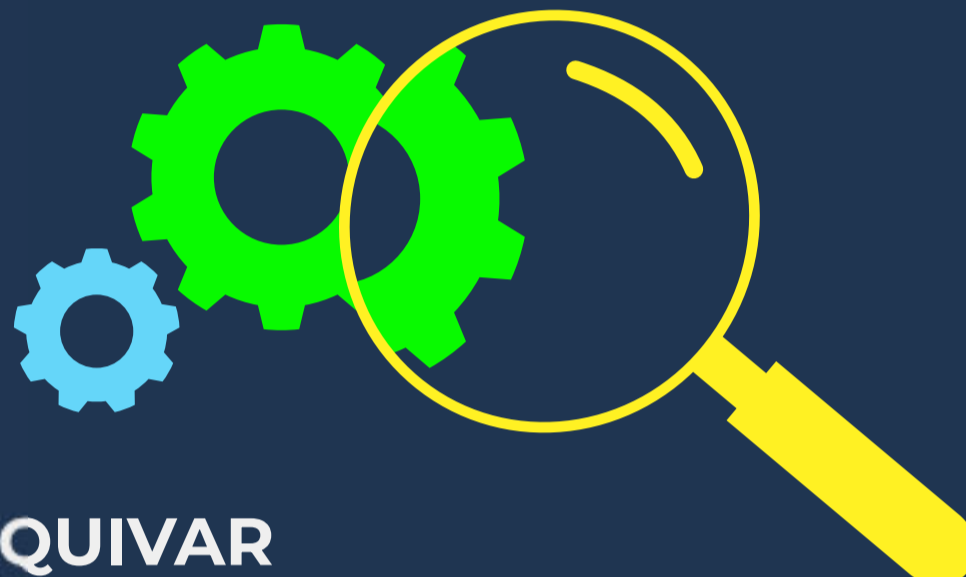
ANALISAR POTENCIAL da tecnologia e fazer a **busca prévia**

Atende os requisitos?

Sim



ARQUIVAR e informar o inventor



5

Solicitar, analisar e corrigir a **RESUMO INFORMATIVO**



O que vai no Resumo Informativo?

- Relatório Descritivo
- Fotografias
- Desenhos

6

Emitir o **GRU**¹



¹Guia de Recolhimento da União: é um documento padronizado para pagamentos ao governo.

7

Solicitar **PAGAMENTO** à **PROGESP**²



²Pró-Reitoria de Gestão e Planejamento da UEPA

8

CONFIRMAR pagamento via **PAE**³



³Processo Administrativo Eletrônico

9

PROTOCOLAR no **INPI** e **ENVIAR** o **COMPROVANTE** aos inventores



10

ACOMPANHAR a solicitação no site do **INPI**



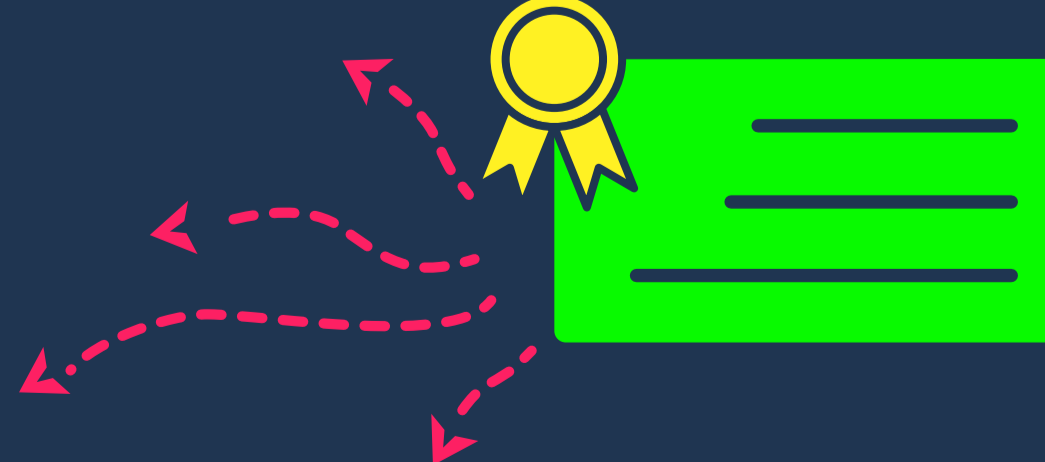
11

REGISTRAR NO **RELATÓRIO** interno de acompanhamento



12

Enviar a **CERTIFICADO DE DESENHO INDUSTRIAL** aos inventores



PROTEGIDO

Com a proteção do desenho industrial a UEPA e os inventores podem comercializá-lo de forma segura.

⚠ Todos os pedidos solicitados ao NITT obedecem uma fila de demandas de acordo com a ordem de recebimento dos documentos.

